

生境 栖息于水深 32—113 m 软泥或泥砂底。

模式标本产地 波斯湾。

地理分布 东海、南海；日本，越南，印度尼西亚，泰国，印度，波斯湾。

(7) 整洁突颚蟹 *Libystes nitidus* A. Milne-Edwards, 1867 (图 27)

*Libystes nitidus* A. Milne-Edwards, 1867: 285; 1868: 83, pl. 20, figs. 5–7; Rathbun, 1906: 830, 834; Barnard, 1956: 99, figs. 2 a-c; Crosnier, 1962: 14, 148, figs. 5–10, 252; Serène, 1966: 990, figs. 1–6; Stephenson, 1972b: 29; Ng & Davie, 2002: 373.

*Libystes villosus* Rathbun, 1924: 127–128; Edmondson, 1951: 223; 1954: 226, figs. 4 c-d; Stephenson & Campbell, 1960: 86 (in key); Serène, 1966: 993; Miyake & Takeda, 1970: 33–35, fig. 3; Stephenson, 1972b: 29; Chen, 1975: 160, fig. 3.

标本采集地 1 抱卵♀，西沙群岛琛航岛，1958. IV. 13; 1♂，西沙群岛中建岛，1981. V. 18。

形态描述 头胸甲呈横椭圆形，背面光滑，宽为长的 1.57 倍；额前缘较平截，完整，不分齿。前侧缘短于后侧缘；整个前侧缘及后侧缘末 1/2 处均具密粗软毛。

第 3 颚足粗短。内肢长节略呈菱形，长宽相等，外末角十分突出；座节宽稍大于长；须粗短。外肢长为宽的 2 倍，末端向外侧收窄，其宽度约为基部宽的 1/3。

雄性螯足不对称，右大于左；大螯足长节粗短，基部 1/3 处的背面凹下，中部甚隆，长为宽的 1.8 倍，背面稍有白斑纹，前缘具粗软毛，后末角具短软毛，后缘无毛；掌膨大，背缘长约为宽的 1.5 倍；指短于掌，两指合拢时基部空隙大，末端交叉，两指内缘除可动指基部具 1 较大的钝齿外两者内缘均具不明显的钝齿。小螯足的掌不膨大，背缘长约为宽的 2 倍；指长于掌，不动指末半部具 3 枚锐齿，其余的钝齿不明显。

步足边缘具长毛。末对步足长节长为宽的 3 倍(侧后缘；掌节宽而扁，长为宽的 2 倍；指节呈柳叶形)。

雄性腹部分为 4 节(第 2—第 5 节愈合)；第 6 节呈梯形，宽为长的 2 倍；尾节三角形，宽大于长。雌性腹部分 7 节，侧缘稍凸，尾节呈钝三角形。

雄性第 1 腹肢纤细，末端向内弯，末端斜直。

标本测量 头胸甲长/mm 头胸甲宽/mm

♂ 8.3 13.0

♀(抱卵) 6.0 10.5

生境 生活于潮间带至 73m 深的浅海底。

模式标本产地 萨摩亚群岛。



地理分布 台湾、西沙群岛；泰国，苏门答腊，萨摩亚群岛，威克岛，夏威夷群岛，波斯湾，吉布提，桑给巴尔。

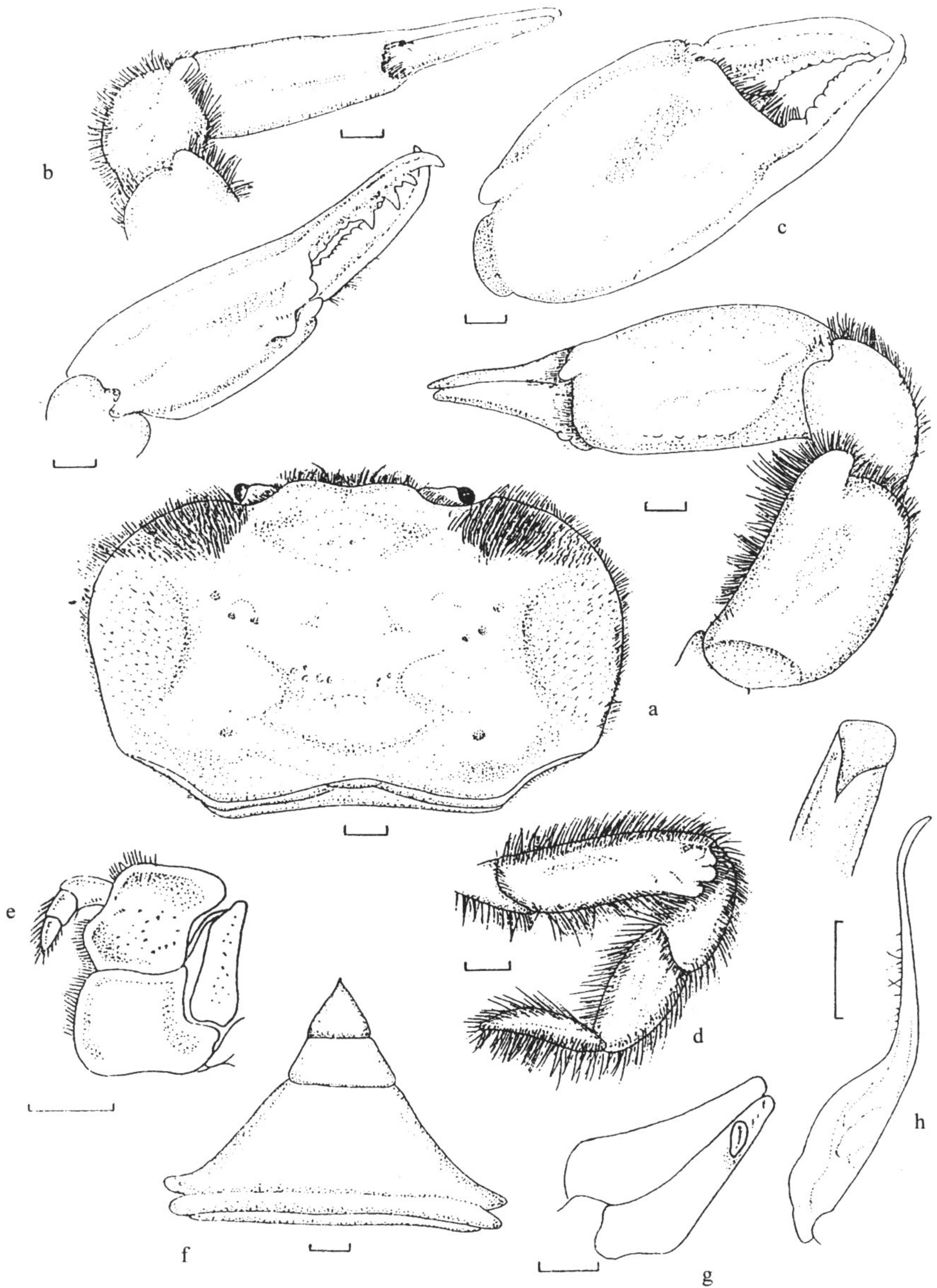


图 27 整洁突颚蟹 *Libystes nitidus* A. Milne-Edwards

a. 头胸甲；b. 小螯足；c. 大螯足；d. 第 4 步足；e. 第 3 颚足；f. 雄性腹部；g. 雌性生殖孔；h. 雄性第 1 腹肢及其末端放大(标尺：1 mm)